

Vraagprijs
€ 298.000 k.k.

447

DE KOPPELE

EINDHOVEN

KENMERKEN

SOORT WONING:
galerijflat

ENERGIELABEL:
E

BOUWJAAR:
1969

**WOONOPPER
VLAKTE:** 88m²

INHOUD:
282 m³

PERCELOPPERVLAKE:
N.v.t.



OMSCHRIJVING

Op zoek naar een instapklaar appartement nabij winkelcentrum Woensel (WoensXL)? Een woning op fietsafstand gelegen van het centrum van Eindhoven en in de nabijheid van alle denkbare voorzieningen.

Deze heerlijk licht en netjes afgewerkte galerijflat aan de Koppele in Eindhoven maakt deel uit van een gemoderniseerd appartementencomplex. De woning is gelegen op de 3e verdieping met een balkon op de zonzijde uitkijkend op groen. Deze woning is gebouwd in 1969 en heeft een woonoppervlakte van ongeveer 90 m². Bij het appartement hoort ook een eigen berging op de begane grond. Voor het complex is ruim voldoende parkeergelegenheid aanwezig.

Het appartement is centraal gelegen nabij een horecaverein, winkelcentrum, busstation en uitvalswegen. Diverse voorzieningen zoals scholen, winkels, bibliotheek en openbaar vervoer bevinden zich in de directe nabijheid. Ook de uitvalswegen (A2, A50 en A58) zijn zeer goed bereikbaar. De dichtstbijzijnde uitvalsweg in de nabije omgeving op slechts 4 minuten rijden.

Dit appartement is een buitenkans want u kunt er direct intrekken & genieten. Ideaal voor een starter, stel of als investering voor uw kind. Kom zeker eens kijken!

Indeling en omschrijving

BEGANE GROND

Bij binnenkomst via de overdekte centrale entree met bellentableau, intercominstallatie en brievenbussen bereikt u de liften, het trappenhuis en de individuele bergingen. De berging is voorzien van elektra.

3E VERDIEPING

Vanuit de lift komt u uit op de centrale overloop met gemeenschappelijke gang welke toegang geeft tot alle appartementen op de

verdiepingsvloer.

APPARTEMENT

De entree van de woning bevindt zich op de derde verdieping. Je komt binnen in de ruime hal met meterkast, garderobe en de toegang tot alle vertrekken. De woonkamer is een heerlijke doorzonkamer met een groot balkon aan de achterzijde, van waaruit je de hele middag en op een fijne zomeravond in het zonnetje kunt genieten. De woning beschikt over 3 slaapkamers, allemaal strak en zeer netjes afgewerkt. Het gehele appartement is voorzien van een fraaie laminaatvloer.

KEUKEN

De keuken heeft een praktische opstelling en is voorzien van diverse inbouwapparatuur zoals een gaskookplaat met afzuiging en rvs-spoelbak. De keukenkastjes en lades bieden voldoende bergruimte.

SANITAIR

De nette badkamer is voorzien van een douche met thermostaatkraan, wastafel, radiator en mechanische ventilatie. Prettig is ook dat de toiletruimte en de badkamer gescheiden zijn van elkaar.

OMGEVING/LIGGING

De Koppele 447 is gelegen in Eindhoven-Noord, in de directe nabijheid van uitvalswegen naar de A58, A50 en de A2. Op loopafstand diverse winkelvoorzieningen, winkelcentrum Woensel en Vaartbroek. Ook woon je in de directe nabijheid van groenvoorzieningen, sportaccommodaties en beschik je over voldoende parkeermogelijkheden voor eigen auto('s). De woning is goed bereikbaar met volop parkeergelegenheid in de buurt.

BIJZONDERHEDEN

Bouwjaar circa 1969;
Woonoppervlak 90 m²;



**'Prettig
wonen!'**

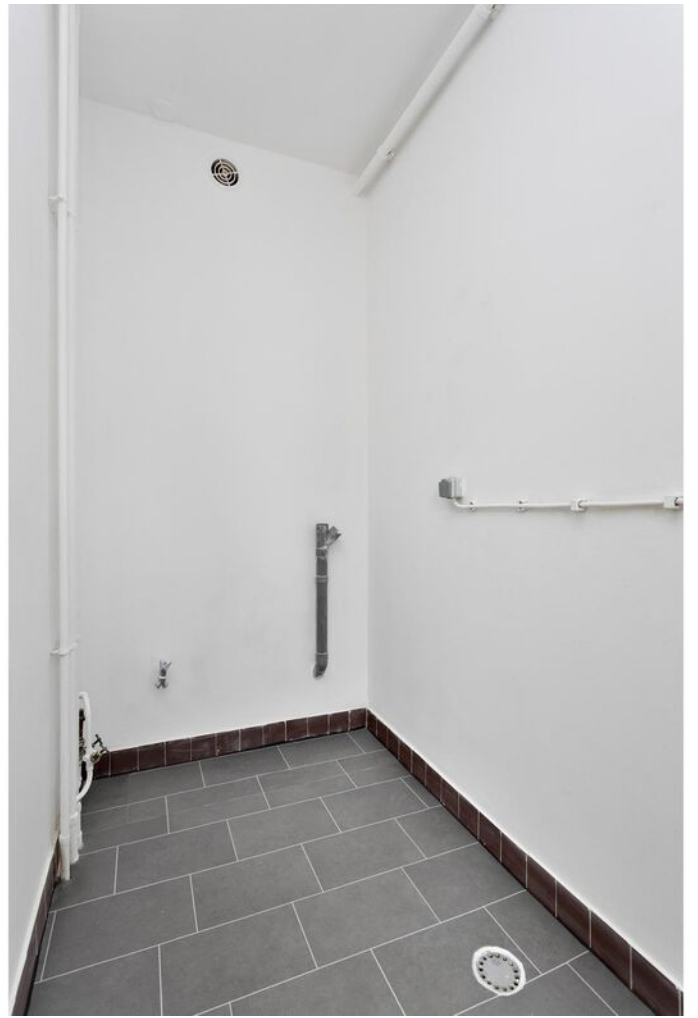








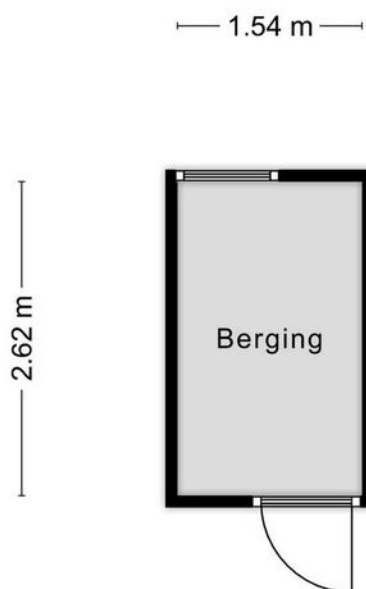




PLATTEGROND

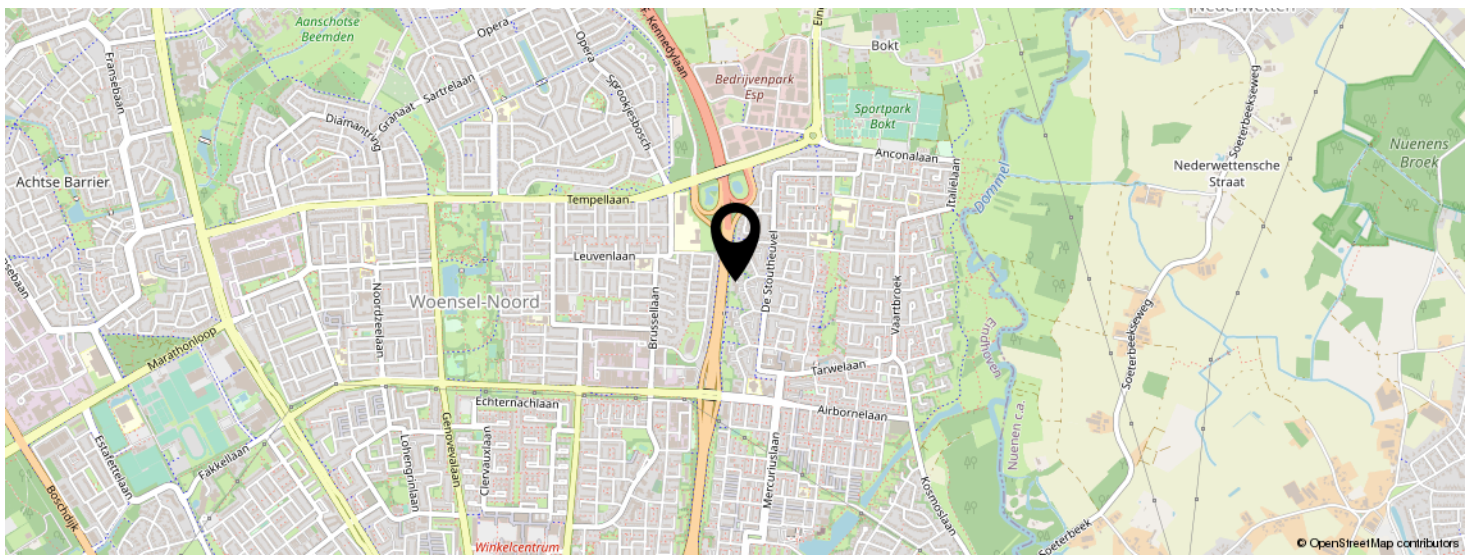
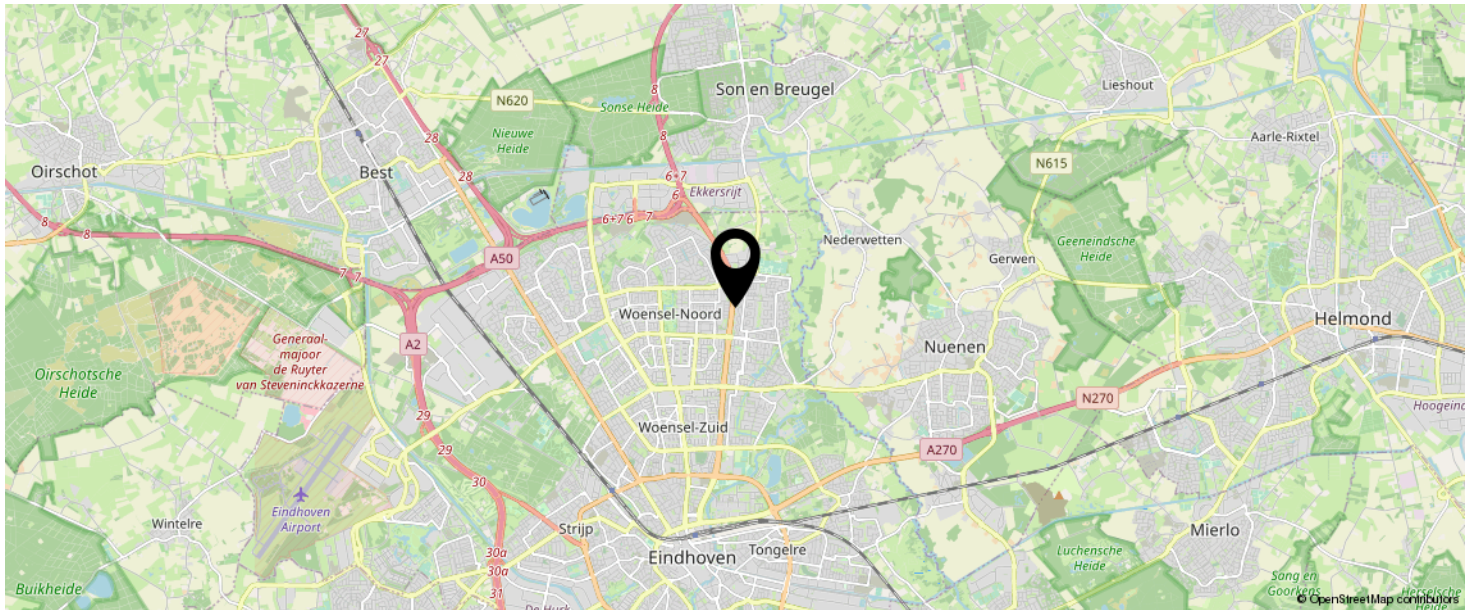


PLATTEGROND

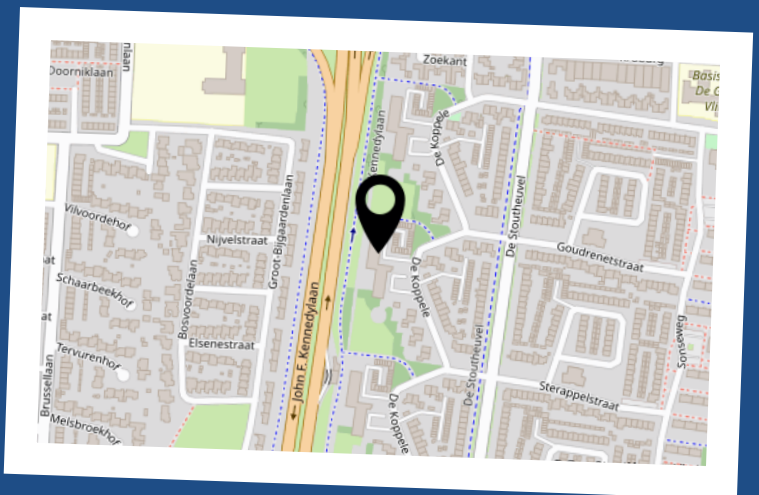


Aan de plattegronden kunnen geen rechten worden ontleend
© Zibber www.zibber.nl

LOCATIE OP DE KAART



**KOM JIJ HIER
BINNENKORT
WONEN?**



INTERESSE IN DEZE WONING?

Neem vrijblijvend
contact met ons op!

Makelaardij van de Laar

Borchgrave 43 (t.o. Jumbo Centrum)

5492 AT, Sint Oedenrode

0413-472118

info@vdlaar.nl

www.vdlaar.nl




VAN DE LAAR
MAKELAARDIJ