



Vraagprijs
€ 799.000 k.k.

BOSKANTSEWEG 14

SINT-OEDENRODE

KENMERKEN

SOORT WONING:
vrijstaand

ENERGIELABEL:
G

BOUWJAAR:
1961

WOONOPPERVLAKTE:
207 m²

INHOUD:
745 m³

PERCELOPPERVLAKE:
633 m²



OMSCHRIJVING

Ben je op zoek naar een ruime vrijstaande woning, op een mooie locatie, dichtbij het centrum van Sint-Oedenrode ? Heb je daarnaast nog veel ambitie om van een woning jouw woning te maken, dan is dit huis iets voor jou!

Deze woning met een woonoppervlakte van bijna 200.m2 ligt aan de Boskantseweg, op loopafstand van het centrum, school en Lidl. Aan de achterzijde vrij gelegen, grenzend aan een weiland en Dommeldal.

Je komt de woning binnen in de hal waaruit je de trap, de kelder, de eetkamer en de woonkamer kan bereiken. De eetkamer en keuken zijn afgezonderd van elkaar door middel van een 'barretje'. Het is een ruime keuken met een hoek inrichting, een 'barretje' en er is een ruimte voor een eettafel. Als je doorloopt naar de woonkamer is er voldoende plek voor een grote eettafel en verder in de kamer is er een zithoek, met haard en televisiehoek. De woonkamer is erg ruim! Vanuit de keuken kom je in de bijkeuken met 2e badkamer, apart toilet en een bergkast. Van hier uit ga je naar buiten.

Als je door de gang vanuit de woonkamer loopt kom je bij een zg mantelzorg woning. Althans de ruimtes kunnen zich daarvoor dienen. Er is een royale woon/slaapkamer, een grote (3e) badkamer met een ruime douche, een toilet en een dubbele wastafel. In de gang vind je nog een ruimte bergkast. Dit gedeelte is tevens voorzien van een ruime vliering.

1e verdieping:

Via de trap vanuit de hal kom je op de 1e verdieping met maar liefst 5 slaapkamers, een badkamer met douche, wastafel en een toilet. Ook is er een vlizotrap naar de zolder, op deze vliering kunnen veel spullen worden opgeslagen. De slaapkamers zijn erg ruim en vanuit één slaapkamer is er een mogelijkheid om op het balkon te gaan.

2e verdieping:

De 2e verdieping bereik je door een vlizotrap vanuit de overloop te betreden. Op deze vliering staat de verwarmingsketel. De vliering is op sta hoogte echter niet meegenomen in de woonoppervlakte.

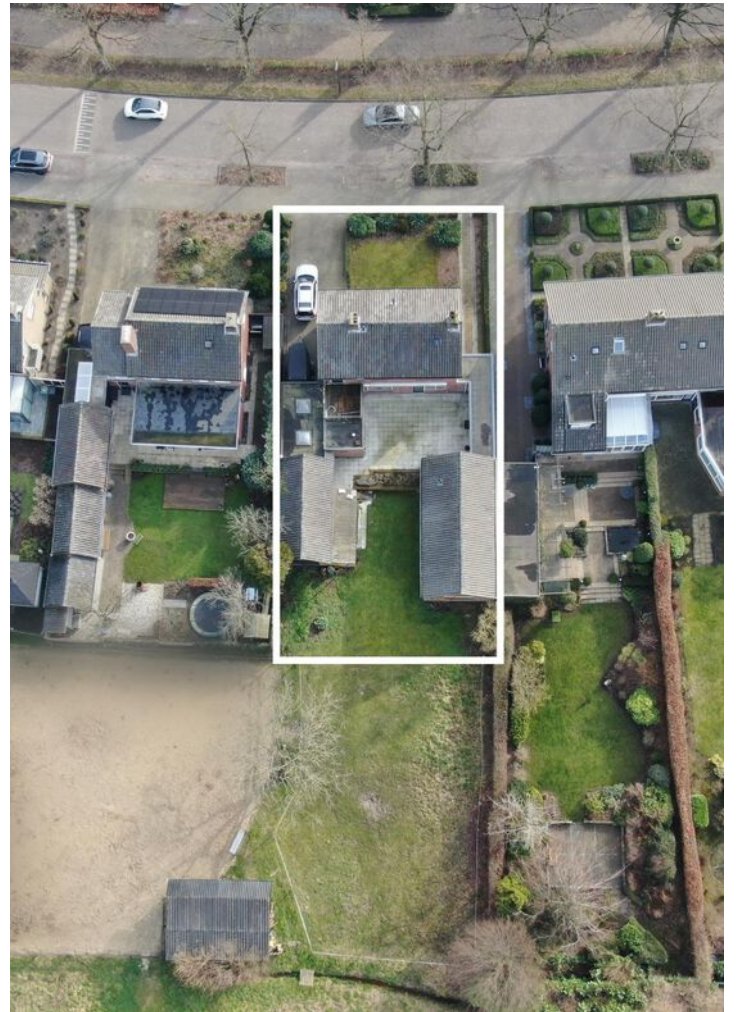
Achter de woning ligt een mooie grote tuin met een grote garage met een zolder. Voor de garage staat een carport. De achterom is er va een poort.

Het is een ruime woning met mantelzorgruimte of kantoor, chillruimte voor de kids, of noem het maar op, gelegen op een fantastische locatie, in een kindvriendelijke buurt, dichtbij de basisschool, slechts een paar minuten lopen naar de supermarkt en op fietsafstand van het centrum.

We nodigen je graag uit voor een bezichtiging.



Zo'n mooie
locatie komt
zelden voor.









PLATTEGROND



Aan de plattegronden kunnen geen rechten worden ontleend.
© Zibber www.zibber.nl

PLATTEGROND

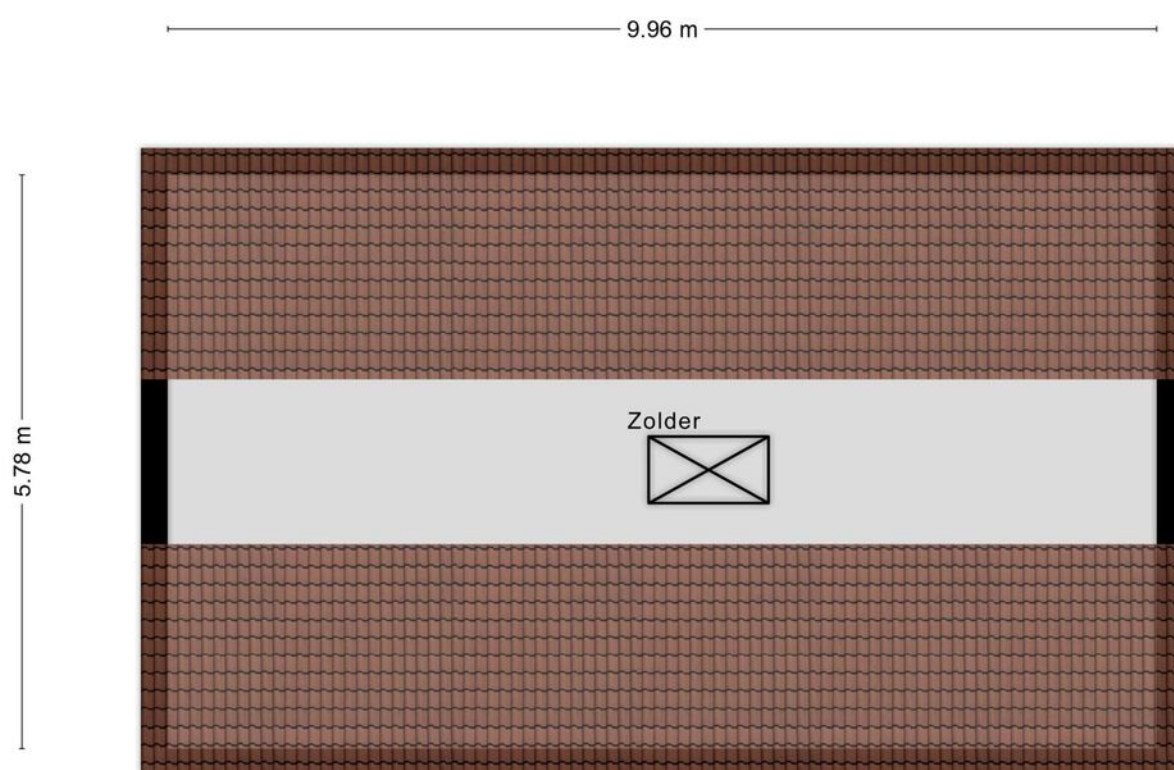


PLATTEGROND



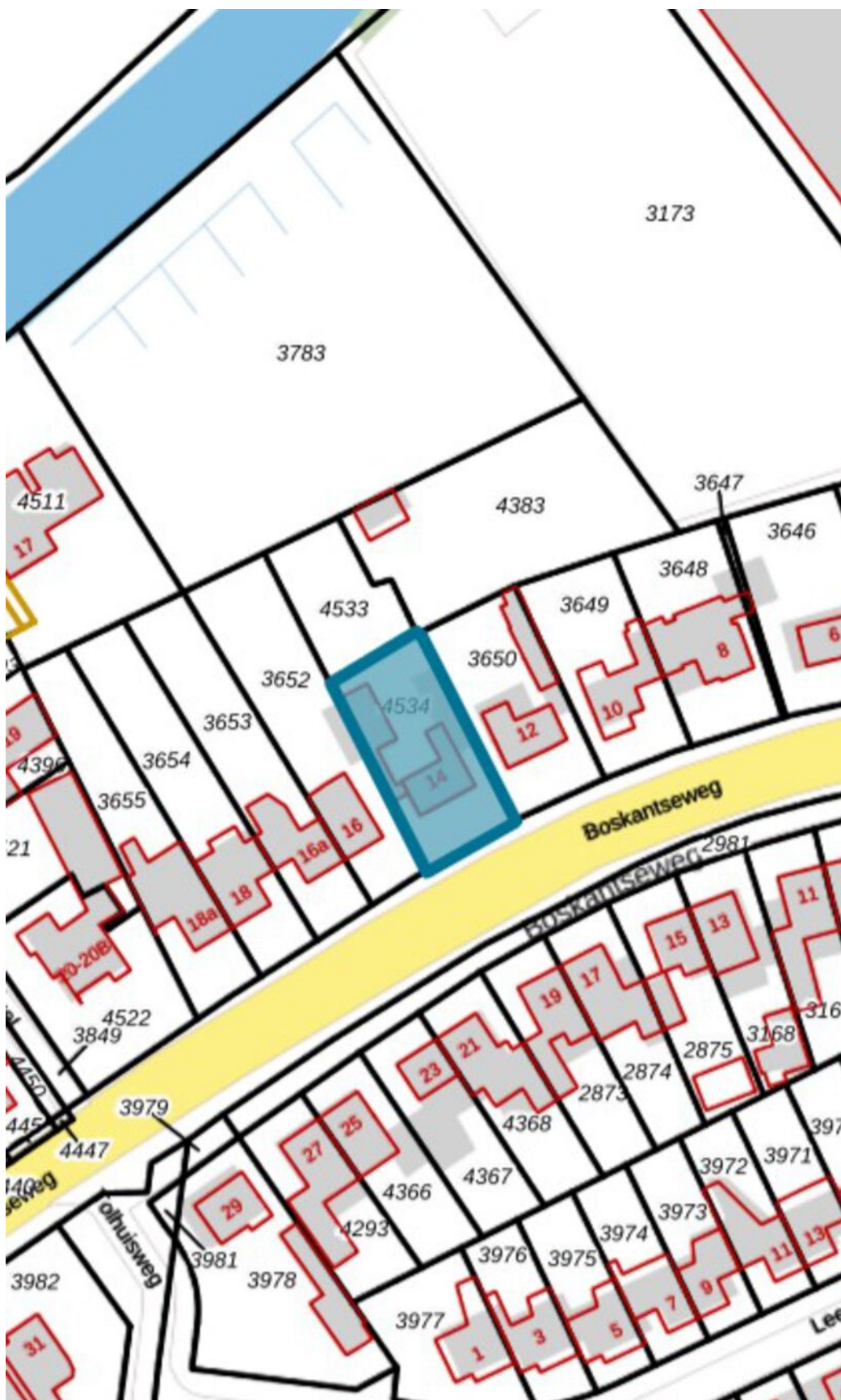
Aan de plattegronden kunnen geen rechten worden ontleend.
© Zibber www.zibber.nl

PLATTEGROND

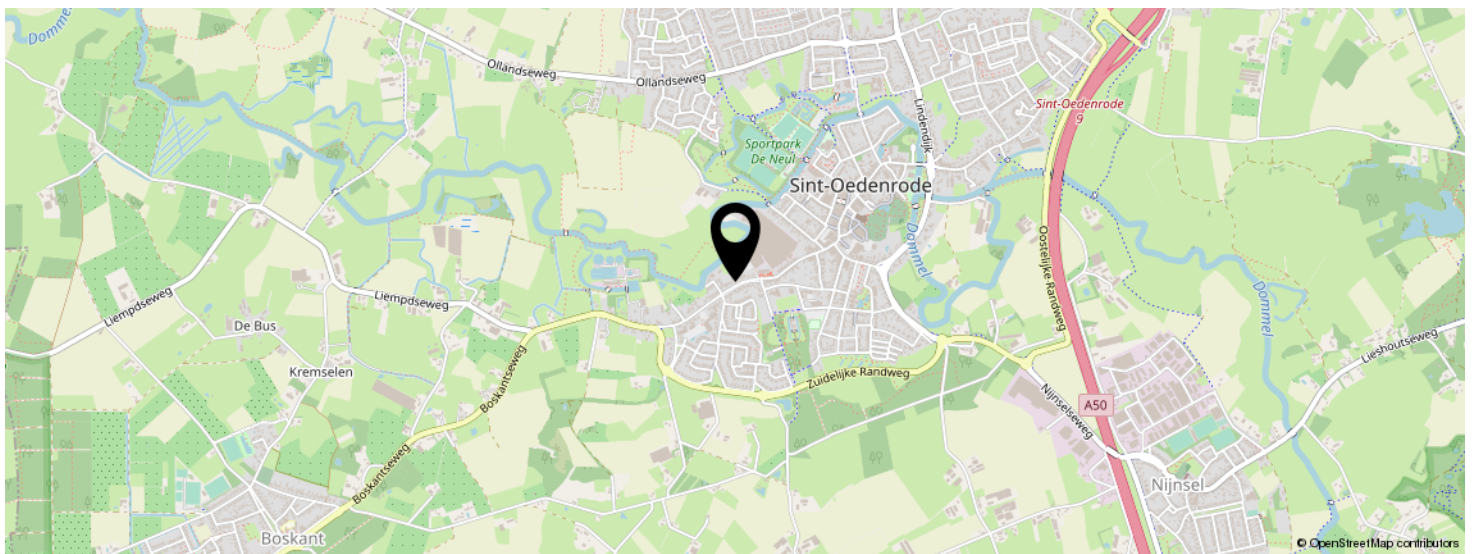
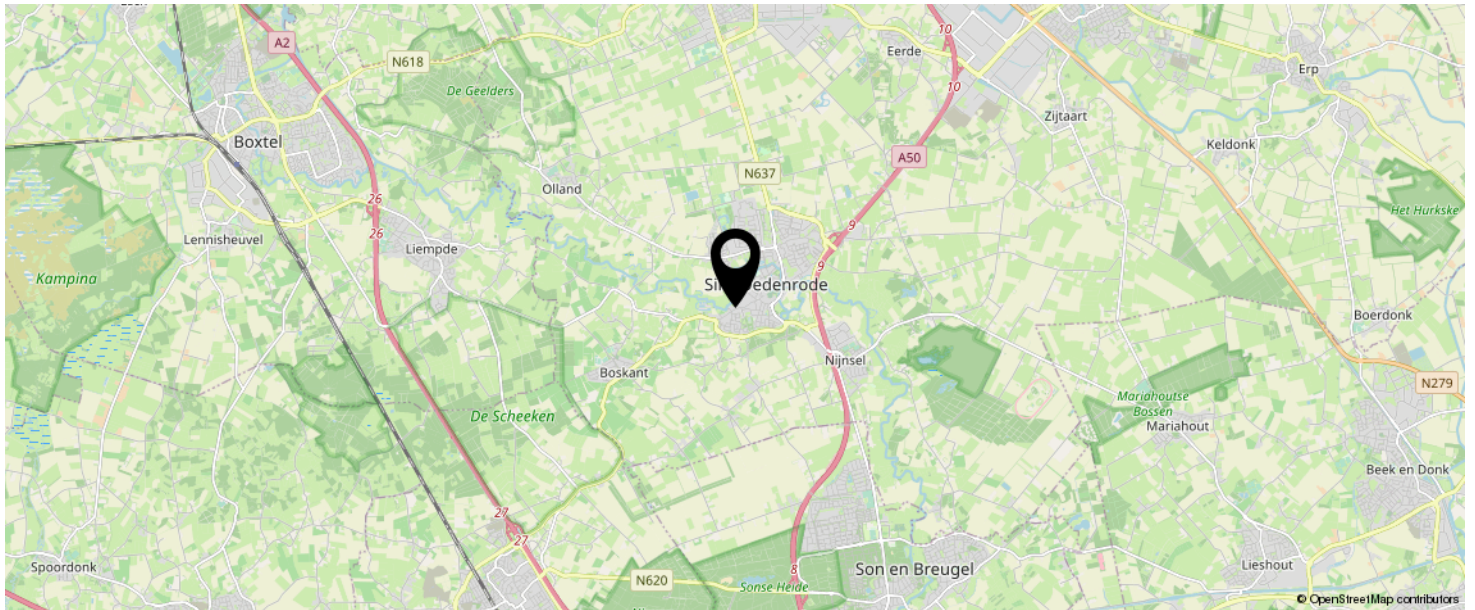


Aan de plattegronden kunnen geen rechten worden ontleend.
© Zibber www.zibber.nl

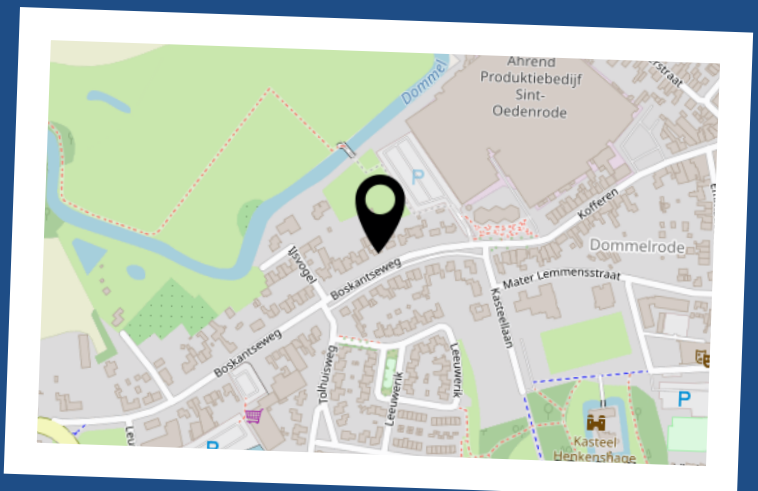
KADASTRALE KAART



LOCATIE OP DE KAART



**KOM JIJ HIER
BINNENKORT
WONEN?**



BEKIJK DEZE WONING ONLINE!



Boskantseweg 14, Sint-Oedenrode



Alles nog eens bekijken ?
www.vdlaar.nl

INTERESSE IN DEZE WONING?



Neem vrijblijvend
contact met ons op!

Makelaardij van de Laar

Borchgrave 43 (t.o. Jumbo Centrum)

5492 AT, Sint Oedenrode

0413-472118

info@vdlaar.nl

www.vdlaar.nl



VAN DE LAAR
MAKELAARDIJ