



# MARTINUS

SINT-MARTINUSKERK  
OLLAND



## 11 APPARTEMENTEN IN DE SINT-MARTINUSKERK

Olland, Sint-Oedenrode

# Ollands onderonsje

Welkom in Olland, waar we graag onder de mensen zijn. Waar we oog hebben voor elkaar en de kwaliteit van het goede leven waarderen. Waar we één zijn met onze omgeving en graag een ommetje maken via de lokale kaasboer. En waar we onderweg altijd even tijd maken voor een Ollands Onderonsje.

In het project de Martinus is een Ollands onderonsje heel gewoon. Als bewoner van dit prestigieuze project woon je centraal in dit charmante en sociaal bevolgen kerkdorp. De voormalige kerk is gelegen aan de Pastoor Smitsstraat 44 in Olland en omvat 11 unieke appartementen, elk met een eigen uitstraling.

De Martinus combineert hedendaags wooncomfort met het karakter en de charme van vroeger. De markante uitstraling van deze voormalige kerk blijft volledig intact, terwijl je binnen exclusief woongenot ervaart. Hoe dit er precies uitziet? Dat laten we in vogelvlucht zien in deze brochure.

## INHOUDSOPGAVE

04	OLLAND EN OMGEVING
05	WONEN IN DE MARTINUS
06	EXTERIEUR IMPRESSIE
08	SITUATIE EN INDELING
10	APPARTEMENTEN 01 T/M 11
28	DUURZAAM & COMFORT
30	KEUKEN
32	SANITAIR
34	GEVELS
36	MATERIAAL- EN KLEURENSTAAT
38	VERKOOP & INFORMATIE

  
**MARTINUS**  
SINT-MARTINUSKERK  
OLLAND





## Olland & omgeving

Olland, het authentieke kerkdorp van Sint-Oedenrode is één van de 13 kernen van de gemeente Meierijstad. Gelegen in het nationaal landschapspark Het Groene Woud aan de rand van het Dommeldalgebied en vlakbij het natuurgebied De Geelders. Hier geniet je van een landelijke en uitgestrekte omgeving.

### Meierijstad

Ooit werd het Hertogdom Brabant verdeeld in kwartieren en 'meierijen'. De kiem voor Meierijstad was gelegd. Vruchtbare bosbodems werden akkers en woonplaatsen. Inwoners gaven een impuls aan de ontwikkeling en groei van dit gebied. De kernen Schijndel, Sint-Oedenrode en Veghel, bestaande uit dertien (kerk)dorpen, kwamen in 2017 samen tot één gemeente: Meierijstad.

### De wijde omgeving dichtbij

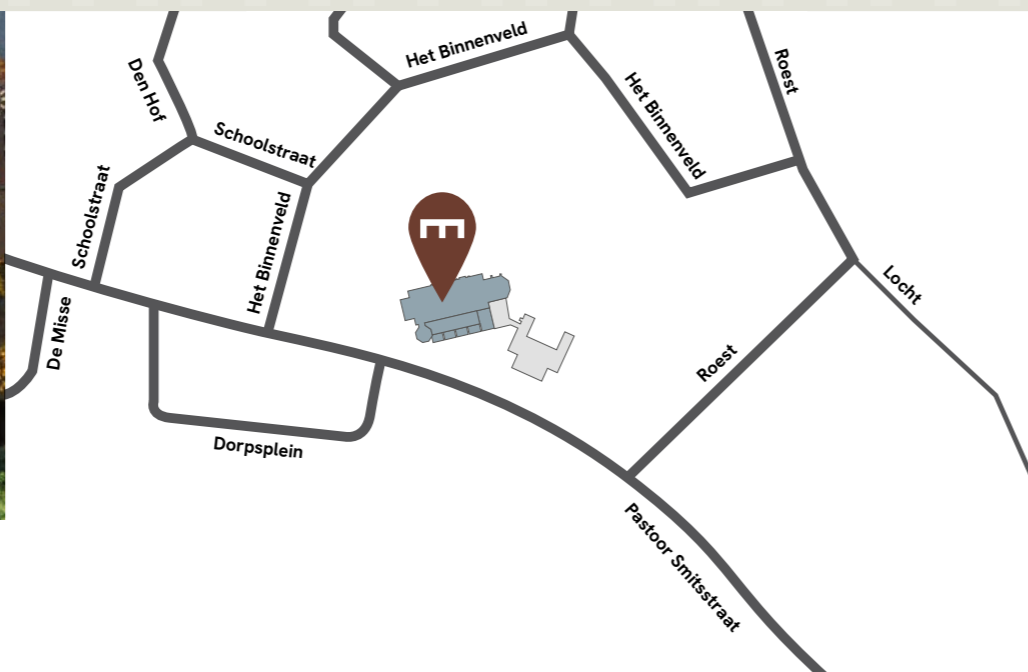
Naast de steden 's-Hertogenbosch, Uden, Nijmegen en Eindhoven -welke goed bereikbaar zijn via o.a. de A2 en A50- heeft de omgeving van Olland nog veel meer te bieden. Het centrum van Sint-Oedenrode bijvoorbeeld, met de vele winkels en terrasjes. Verderop vind je het prachtige park Kienehoef waar jong en oud genieten.

### Over Olland

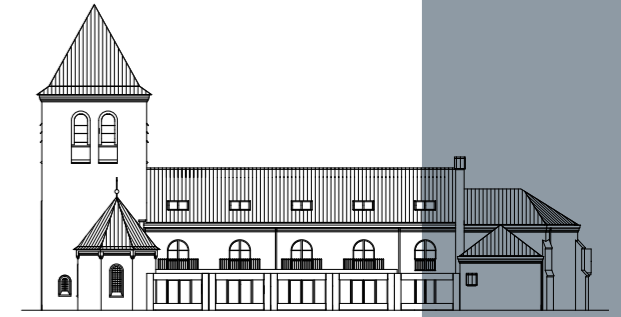
De sociaal betrokken samenleving omarmt de ons-kent-ons-cultuur en laat zien waar een kleine gemeenschap groot in is. Met basisschool De Sprongh, Café De Beuk, een sportzaal en het multifunctionele gemeenschapshuis als middelpunt van het dorp. Evenals de Martinus, de kerk die nieuw woongenot wordt ingeblazen.

Een enorme beuk naast de Martinus is aangemerkt als wereldboom door de gelijknamige stichting. De beuk en zijn omstanders vormen het hart van Olland en zijn van ver te zien. De beuk is rond 1850 ontstaan en heeft inmiddels een omtrek van ca. 1,40 meter, de hoogte is ongeveer 4,75 meter.

Met De Ollandse dorpskapel, de vele verenigingen en een heus dorpslied, is Olland met recht een dorp waar je de typische Brabantse gezelligheid kunt vinden.



## Wonen in de Martinus



In de Martinus loop je zowel het verleden als de toekomst binnen. Je betreedt een markant pand dat helemaal is ingericht op het comfort en de duurzaamheid van morgen. De bestaande entree van de kerk is behouden. Hier vind je het bellentableau en de brievenbussen van alle appartementen. De gang leidt naar de voordeuren. Het glas in lood aan de achterzijde is behouden. Via de lift of trap kom je op de galerijvloer met toegang tot de 1e verdieping.



Interieur-Impressie appartement 6.



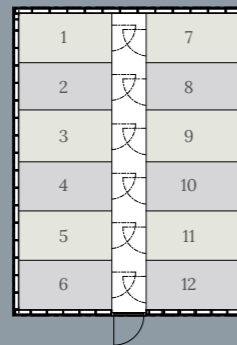


# Situatie



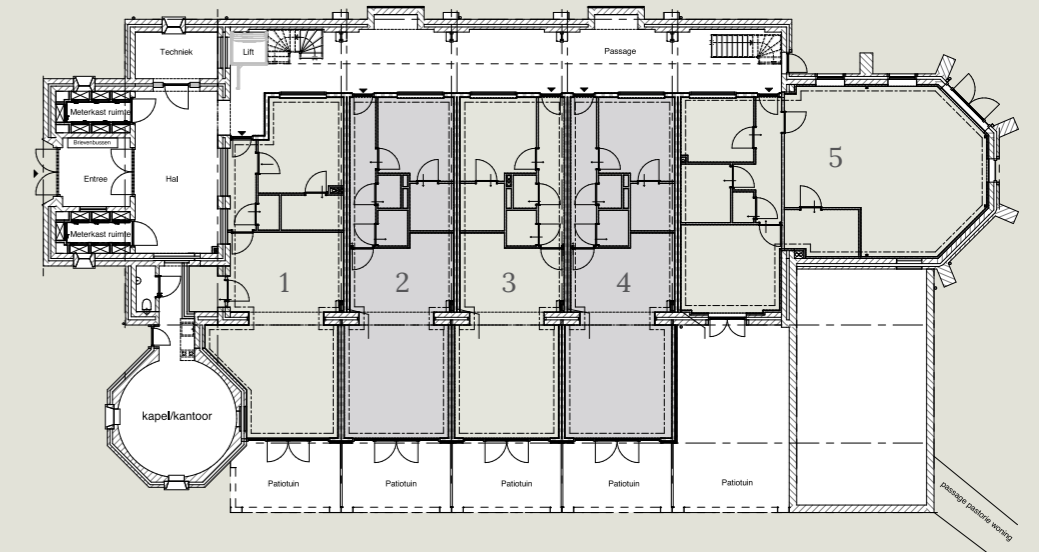
## BERGING

Elke berging is ca. L 320 cm x B 170 cm, de hoogte bedraagt ca. 210 cm.

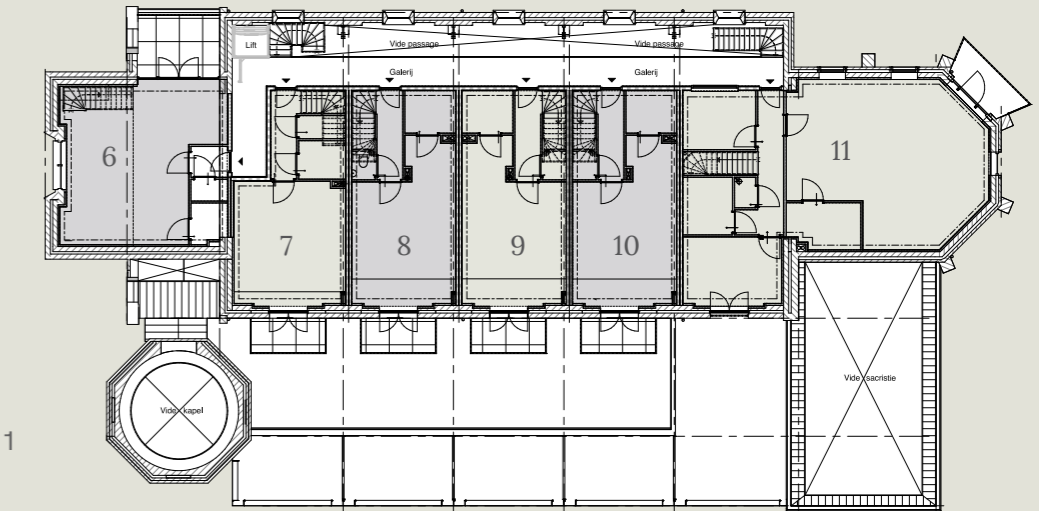


# Indeling

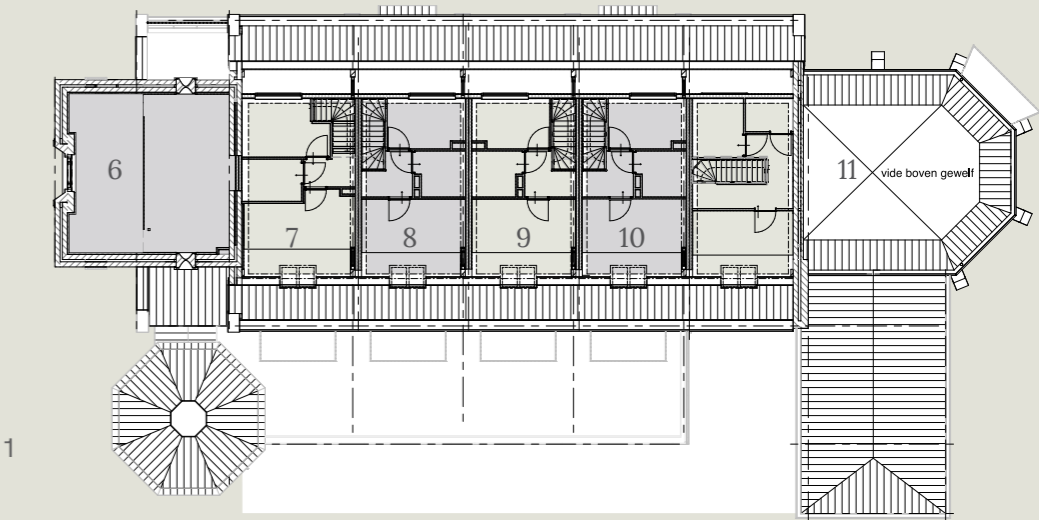
**BEGANE GROND**  
Appartement 1, 2, 3, 4 en 5



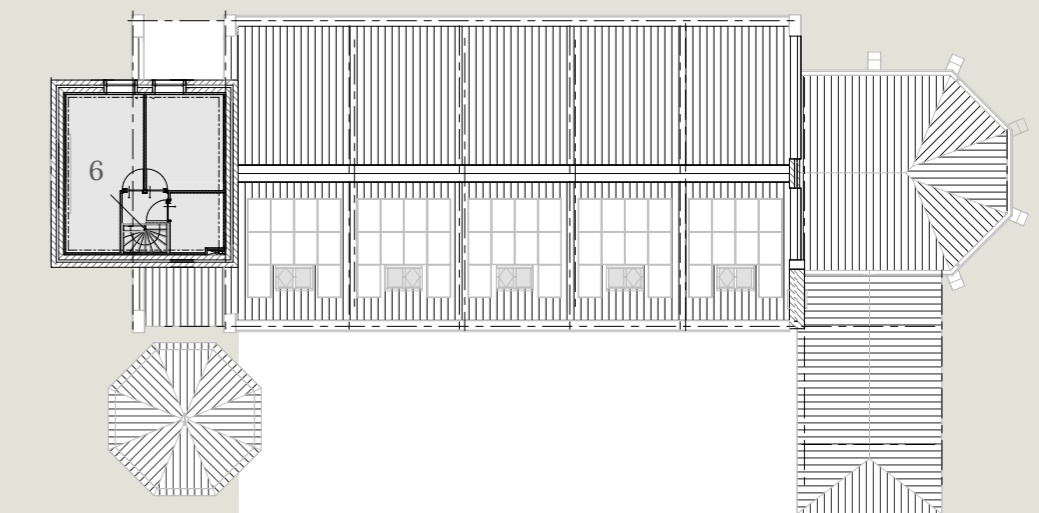
**EERSTE VERDIEPING**  
Appartement 6, 7, 8, 9, 10 en 11



**TWEDE VERDIEPING**  
Appartement 6, 7, 8, 9, 10 en 11



**DERDE VERDIEPING**  
Appartement 6





# Appartement 1

BEGANE GROND

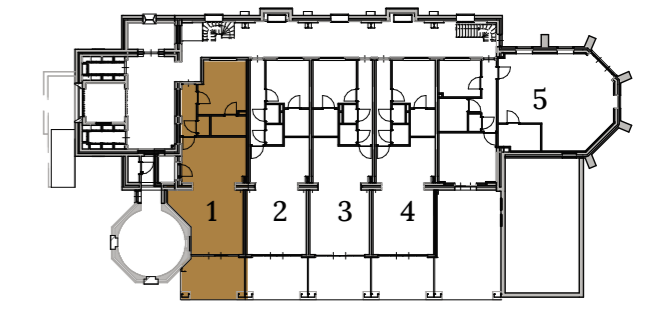
## BELANGRIJKSTE KENMERKEN

- 2-kamer appartement
- Buitenruimte is geschikt voor een tuin of terras
- Separaat toilet en bergruimte
- Ruime badkamer
- Zeer grote woonkamer met aaneengesloten keuken
- Omvangrijke slaapkamer
- Opstaande deuren naar de patio

Interieur impressie appartement 1.



SCHAAL: 1:75





Interieur impressie appartement 2, 3 & 4.



SCHAAL: 1:75

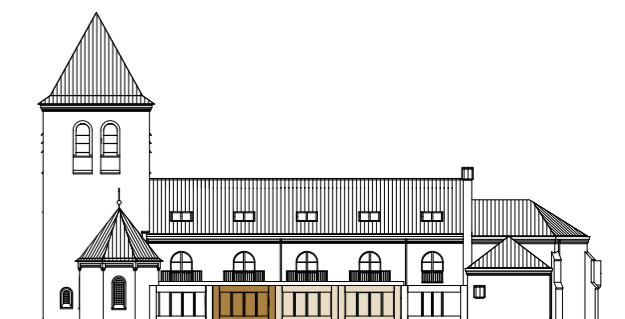
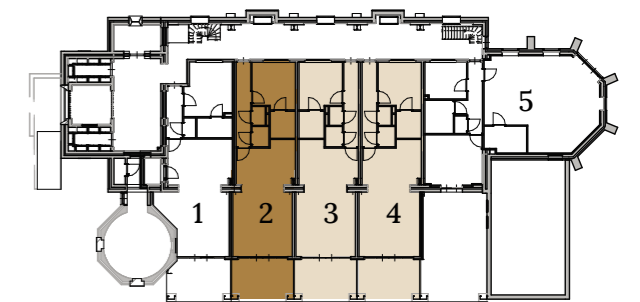
## Appartement 2

BEGANE GROND

### BELANGRIJKSTE KENMERKEN

- 2-kamer appartement
- Buitenruimte is geschikt voor een tuin of terras
- Separaat toilet en bergruimte
- Ruime badkamer
- Diepe woonkamer met aaneengesloten keuken
- Omvangrijke slaapkamer
- Opslaande deuren naar de patio/tuin

APPARTEMENTEN NR. 2 EN 4  
NR. 3 IS GESPIEGELD





SCHAAL: 1:75

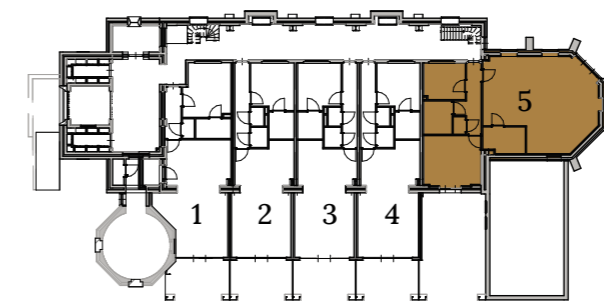


## Appartement 5

BEGANE GROND

### BELANGRIJKSTE KENMERKEN

- 3-kamer appartement
- Tuin van ca. 220 m<sup>2</sup>
- Extra terras/patio van ca 37 m<sup>2</sup>
- Bijzondere, torenvormige leefruimte
- Ruime badkamer en bergruimte
- Extra kamer voor logees, hobby's of werk
- Separaat toilet



# Interieur-impressie

APPARTEMENT 6





EERSTE VERDIEPING



DERDE VERDIEPING



## Appartement 6

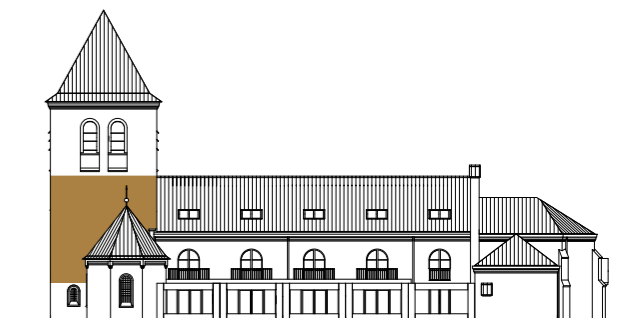
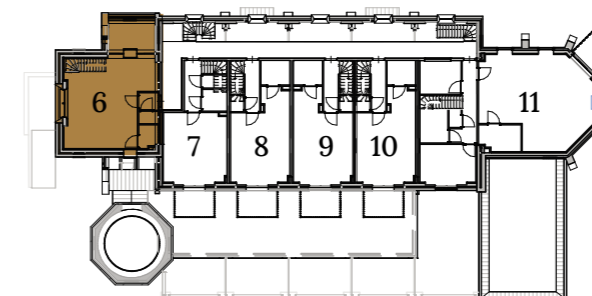
EERSTE, TWEEDE EN DERDE VERDIEPING

### BELANGRIJKSTE KENMERKEN

- 4-kamer appartement
- Woonruimte over drie verdiepingen
- Balkon is in te richten als terras
- Ruime badkamer en bergruimte
- Twee grote slaapkamers
- Omvangrijke, vrij in te delen hobbyruimte
- Separaat toilet

SCHAAL: 1:75

TWEEDE VERDIEPING





Interieur impressie appartement 9.

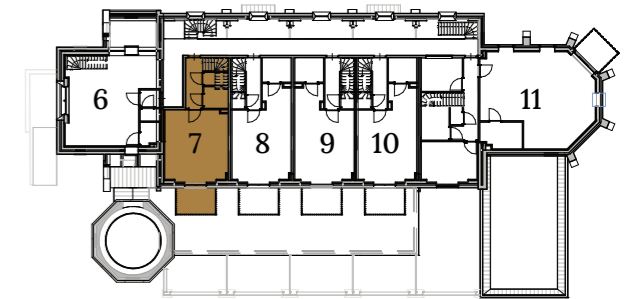


## Appartement 7

EERSTE EN TWEEDE VERDIEPING

### BELANGRIJKSTE KENMERKEN

- 3-kamer appartement
- Woonkamer met geïntegreerde keuken
- Openslaande deuren naar het balkon
- Balkon biedt alle ruimte voor een terras
- Ruime badkamer
- Separaat toilet en bergruimte





# Appartement 8

EERSTE EN TWEEDE VERDIEPING

### BELANGRIJKSTE KENMERKEN

- 3-kamer appartement
- Woonruimte over twee verdiepingen
- Balkon is in te richten als terras
- Ruime badkamer en bergruimte
- Ruime slaapkamer
- Extra ruimte voor logees, hobby of werk
- Separaat toilet

Interieur impressie appartement 9.



APPARTEMENTEN NR. 8 EN 10  
NR. 9 IS GESPIEGELD



# Interieur-impressie

APPARTEMENT 11





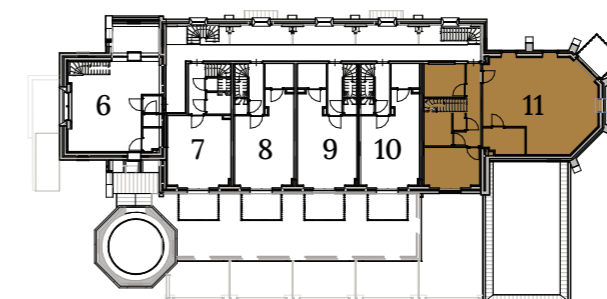
# Appartement 11

EERSTE EN TWEEDE VERDIEPING

### BELANGRIJKSTE KENMERKEN

- 4-kamer appartement
- Woonruimte over twee verdiepingen
- Bijzondere, torenvormige woonruimte
- Balkon is in te richten als terras
- Ruime badkamer en bergruimte
- Drie slaapkamers en extra ruimte voor hobby of werk
- Separaat toilet

SCHAAL: 1:75

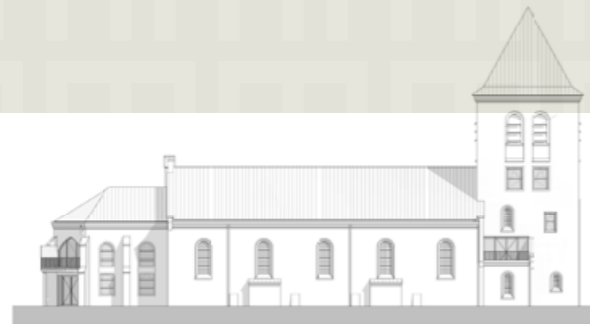


## Duurzaamheid & comfort

Jouw woning in de Martinus is klaar voor uw toekomst. De appartementen in de voormalige kerk zijn en compleet ontworpen en ingericht volgens de huidige energetische normen. Het energielabel van de appartementen is A++.

De woningen zijn gebouwd volgens het slimme box-in-box-systeem, terwijl het glaswerk de waarde HR++ heeft. Daarmee blijft het karakter van het gebouw volledig in stand, terwijl de isolatiewaarden een flinke impuls krijgen.

Bovendien is de Martinus volledig gasloos, dankzij de toegepaste moderne technische installaties, zoals een ventilatie-warmtepomp. De woningen worden voorzien van lucht warmte-pompen (zonder buitenunit) en vloerverwarming.



De Martinus is niet alleen energiezuinig, maar ook erg comfortabel in alle seizoenen.



De warmtepomp is er niet alleen voor dat uw woning wordt verwarmd, maar kunt u uw woning in de zomermaanden ook enkele graden terugkoelen (optioneel). Daardoor is je woning niet alleen energiezuinig, maar ook erg comfortabel in alle seizoenen. Je bent verzekerd van een prettig binnenklimaat in elke maand.



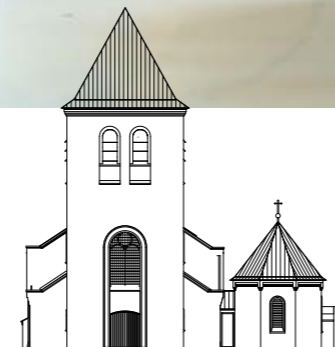


## Speciaal voor de fijnproevers

Bij jouw appartement hoort een droomkeuken die op smaak is gebracht volgens jouw wensen, daarom krijg je alle vrijheid om deze zelf in te richten.

De appartementen van de Martinus worden zonder keuken opgeleverd. Deze kun je dus volledig naar je eigen hand zetten. Zo heb je straks een keuken die echt bij jouw smaak past. Op de tekeningen zijn wel keukens ingetekend, maar dit zijn indicatieve opstellingen met de basisaansluitingen en afmetingen.

Je bent vrij om een keuken te kiezen via een keukenleverancier die wij voorstellen (Bruynzeel, Ekkersrijt 4020, 5692 DA, Son), of via een partij die je zelf op het oog hebt. Na de oplevering bepaal je in overleg met de betreffende keukenleverancier wanneer de keuken wordt geplaatst.



Alle vrijheid om jouw droomkeuken zelf in te richten. Zo heb je straks een keuken die echt bij jouw smaak past.



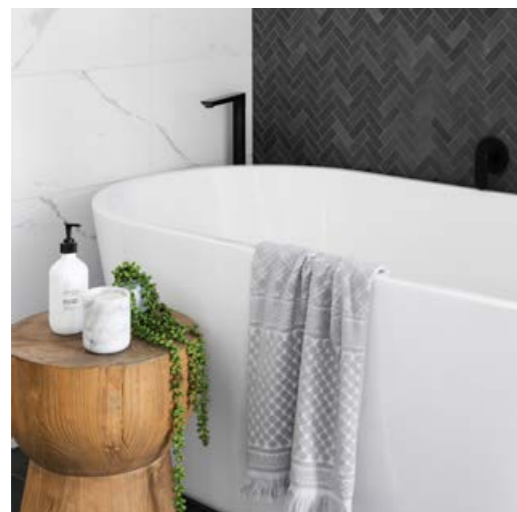
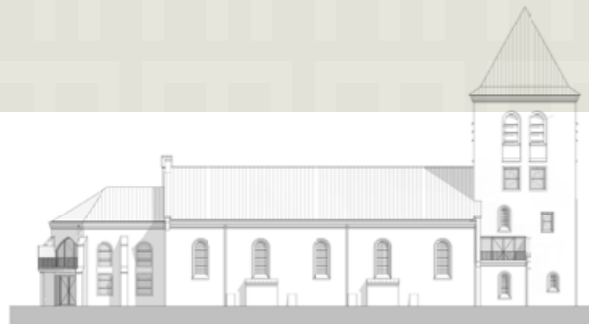
# Genieten van jouw sanitair

Jouw sanitaire ruimte is een bron van comfort en rust. Deze elementen komen samen in jouw appartement in de Martinus.

De badkamer wordt standaard opgeleverd met door ons uitgekozen tegels en sanitair. Dit geldt ook voor de separate toiletruimte bij enkele appartementen (zie technische omschrijving voor de specificaties). Maak je liever je eigen keuzes voor de afwerking? Dan nodigen we je uit in onze showroom.

## Veel keuze in afwerking

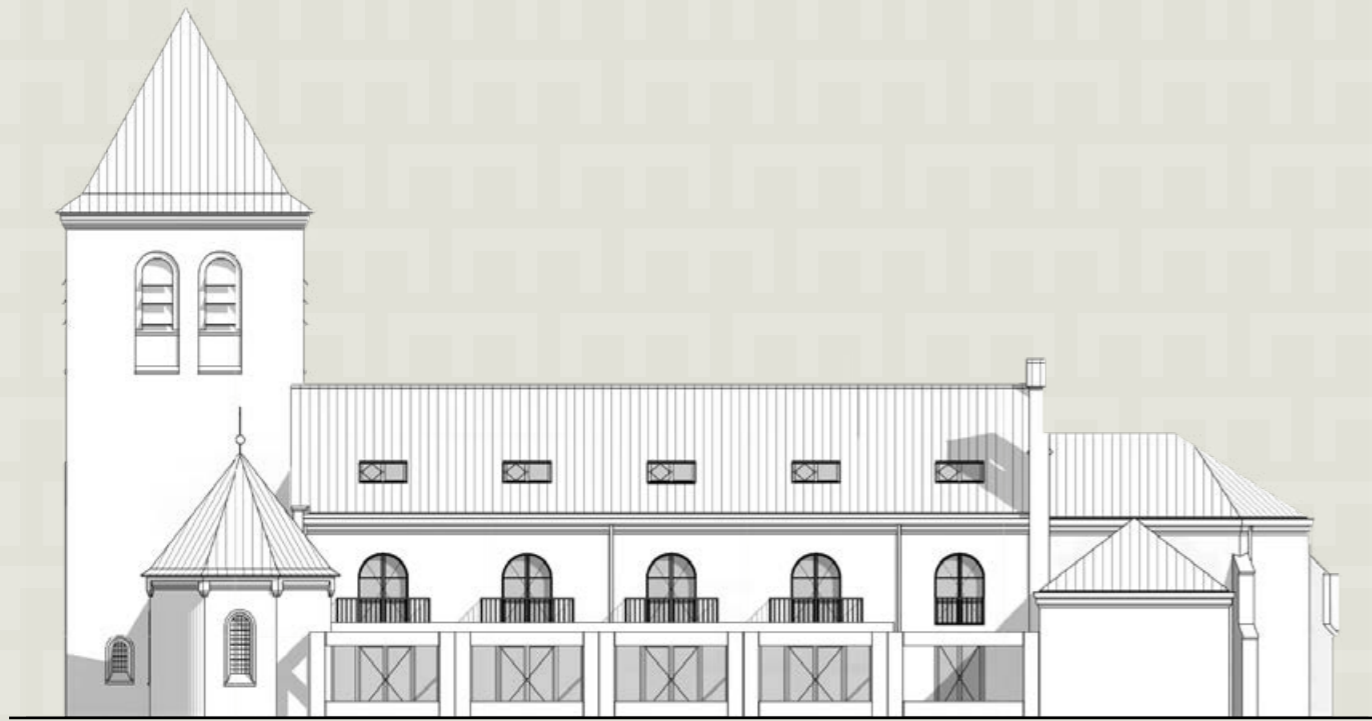
In de showroom krijg je de mogelijkheid om de afwerking van de sanitaire ruimte(n) naar eigen wens vorm te geven. En via de tegelshowroom kun je naast de basistegel ook kiezen voor andere vloeren/of wandtegels. Er is dus veel keuzevrijheid in de afwerking van je sanitaire ruimte(s).



Een heerlijke ruimte waar je je kunt terugtrekken en ontspannen.



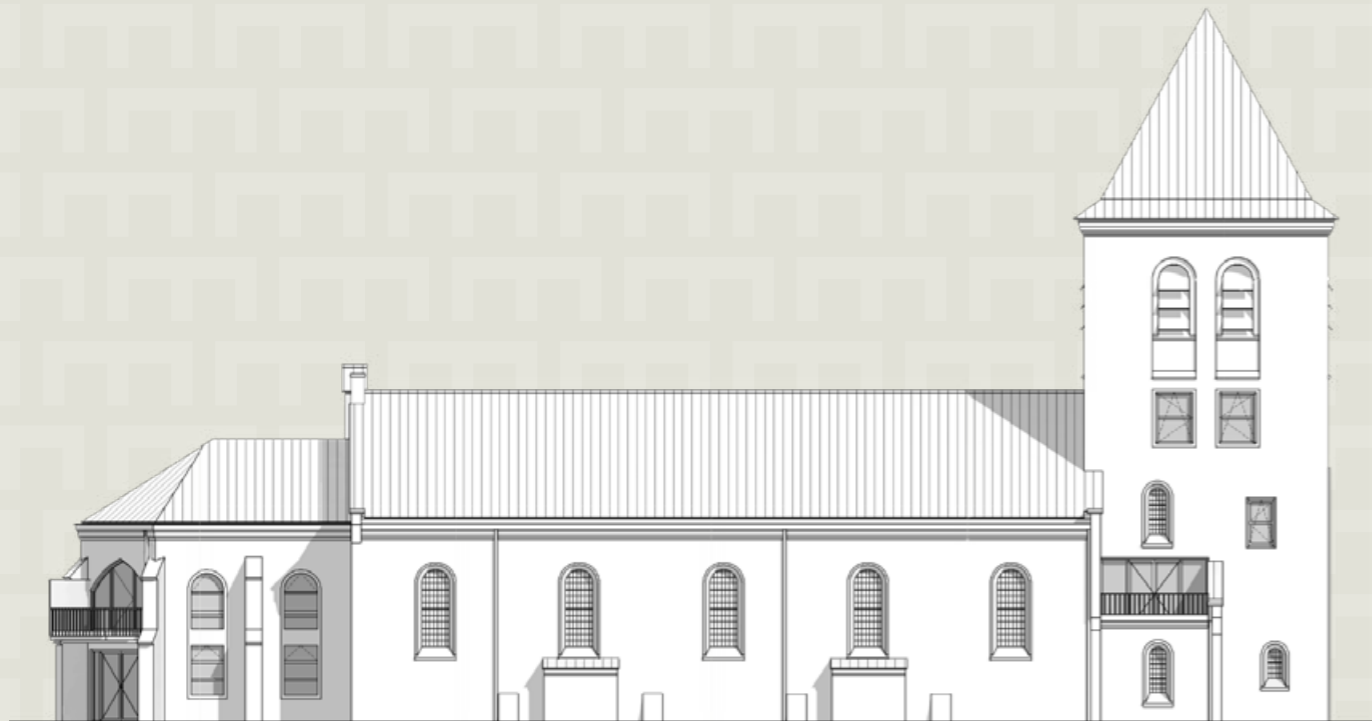
# Gevels



ZUIDZIJDE



WESTZIJDE



NOORDZIJDE



OOSTZIJDE

## Afwerkstaat appartementen

RUIMTE	VLOEREN	WANDEN	PLAFONDS
Entree	Afwerkvloer	Behang klaar	Spuitwerk: wit
Berging	Afwerkvloer	Behang klaar	Spuitwerk: wit
Toilet	Tegelvloer 60 x 60 cm	Tegelwerk tot ca. 150 cm 30 x 60 cm vanaf vloer hierboven spacwerk wit	Spuitwerk: wit
Badkamer	Tegelvloer 60 x 60 cm	Wandtegels 30x60 cm tot plafond	Spuitwerk: wit
Woonkamer/Keuken	Afwerkvloer	Behang klaar	Spuitwerk: wit
Slaapkamer/Onbenoemd	Afwerkvloer	Behang klaar	Spuitwerk: wit
Appartement 11	Afwerkvloer	Behang klaar	Gewelven plafond met de originele stenen

## Afwerkstaat algemene ruimten

RUIMTE	VLOEREN	WANDEN	PLAFONDS
Fietsenberging	Betontegels 50 x 50 cm	Sandwichplaat wit	Sandwichplaat wit
Entree	Bestaande tegelvloer	Houten delen ruw	Sandwichplaat wit
Doorloop en gang	Tegelvloer 60 x 60 cm	Bestaand metselwerk	Bestaand wit
Meterkastruimtes	Geen afwerking	Houten beplating	Spuitwerk: wit
Loopbrug	Naaldtapijt	Spacwerk/metselwerk bestaand	Spuitwerk: wit
Algemene trappen	Staal met houten treden	N.v.t.	N.v.t.
Liftinstallatie	Vinyl antraciet	Plaatstaal RAL 9016	Led verlichting

## Kleur- en materiaalstaat exterieur

ELEMENT	MATERIAAL	KLEUR
Gevelmetselwerk	Gebakken steen	Bestaand
Gevelmetselwerk rollagen	Gebakken steen	Bij passend conform opgave architect
Gevelkozijnen hout algemeen	Hout	Als bestaand
Gevelkozijnen hout appartementen	Hout	RAL 7035
Voordeuren appartementen	Hout HPL	RAL 7037
Gevelkozijnen aluminium	Aluminium	RAL 8019
Gevelbetimmering uitbouw	Volkernplaat	RAL 7021
Pergola	Corten staal	Naturel
Balkonhekken	Staal	RAL 7021
Plat dak	Bitumen	
Schuin dak	Dakpannen	Bestaand
Hemelwaterafvoeren uitbouw	Zink	Grijs naturel

# Verkoop & informatie



**Makelaardij van de Laar**


Borchgrave 43

5492 AT Sint-Oedenrode

T 0413 472118

E [info@vdlaar.nl](mailto:info@vdlaar.nl)

I [www.vdlaar.nl](http://www.vdlaar.nl)

 0413472118

## DISCLAIMER

Alle perspectieftekeningen en afbeeldingen in deze brochure geven een impressie weer en dienen als illustratie. Ondanks alle zorgvuldigheid die we hebben nagestreefd, kunnen aan deze tekeningen, teksten en afbeeldingen geen rechten worden ontleend. De afbeeldingen komen van de hand van een illustrator en worden daarom met recht "artist impressions" genoemd. De werkelijke kleuren van de gevels, schilderwerk en dakbedekking kunnen hiervan afwijken. Ook de plattegronden in deze brochures kunnen opties bevatten, welke door de aannemer aangeboden worden. Deze brochure maakt geen deel uit van de contractstukken. Tijdens een eerste gesprek bij de makelaar worden de contractstukken van de woning verstrekt.



**MARTINUS**

SINT-MARTINUSKERK  
OLLAND

[KERKOLLAND.NL](http://KERKOLLAND.NL)